

Peuplement, réseaux et mobilités en France

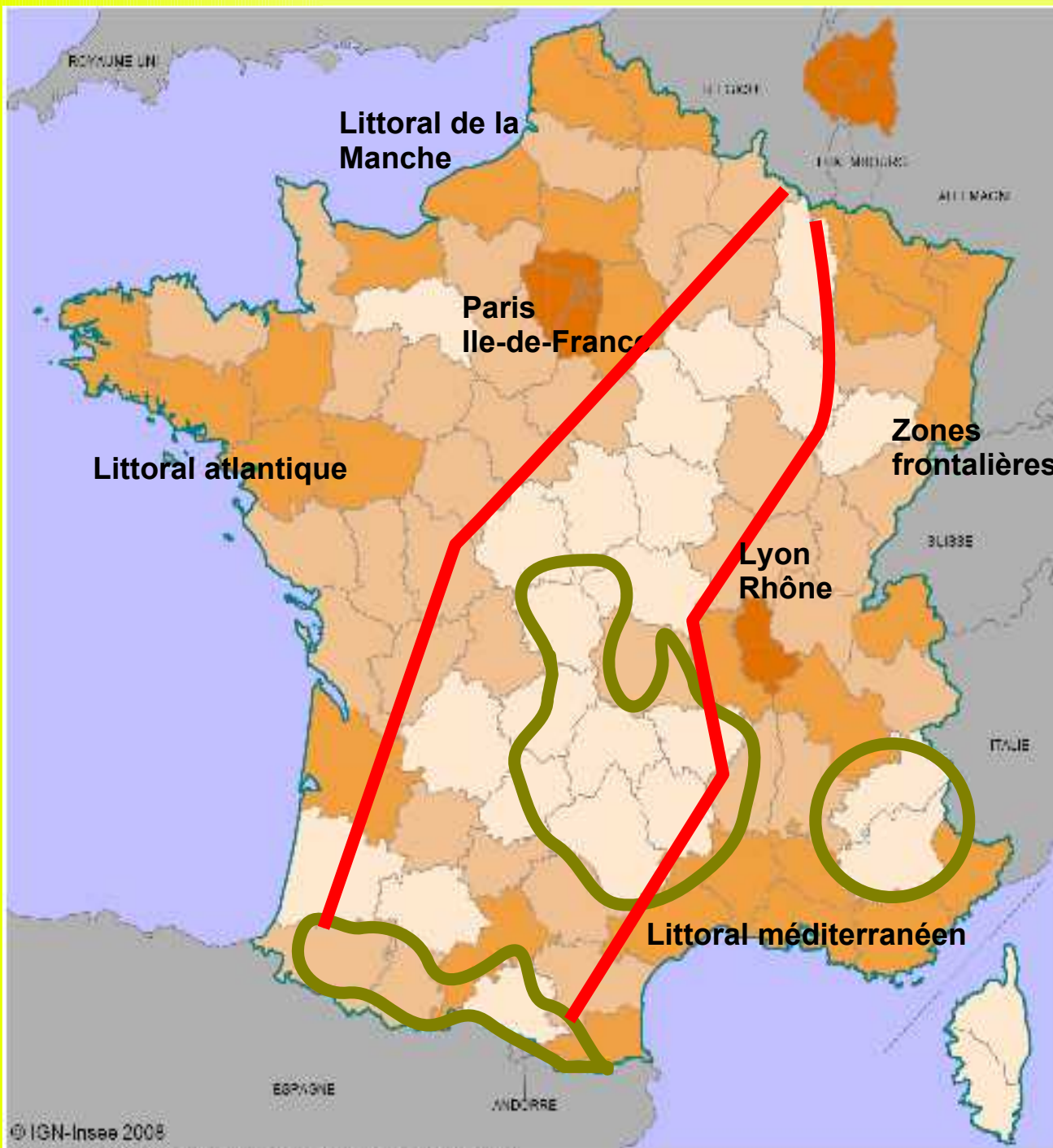
I

Le peuplement

Répartition de la population française en 2006

1) Où sont situées les fortes densités ?

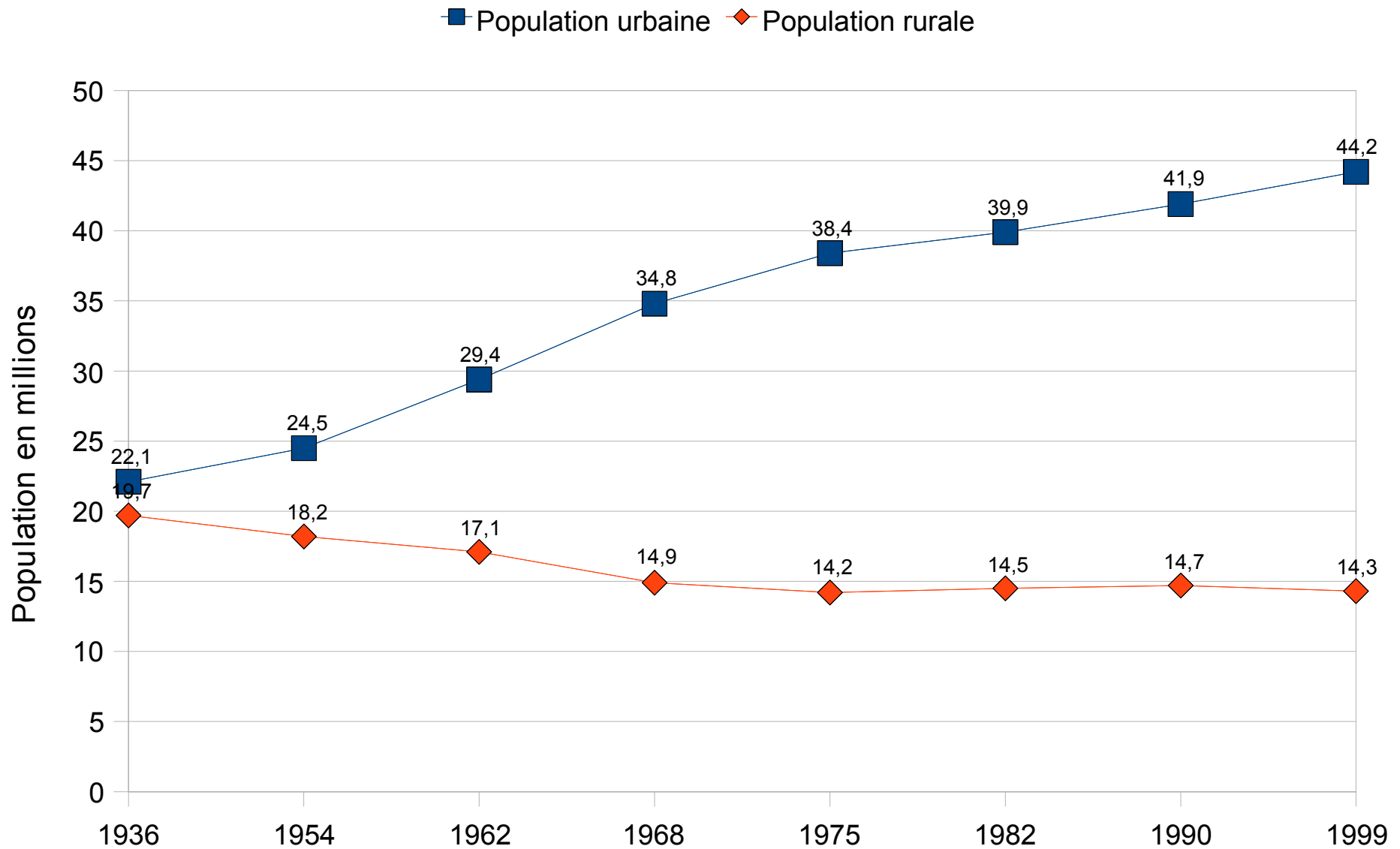
2) Quels sont les espaces les moins peuplés ?



Légende de la carte



Evolution de la population urbaine et rurale en France métropolitaine depuis 1936

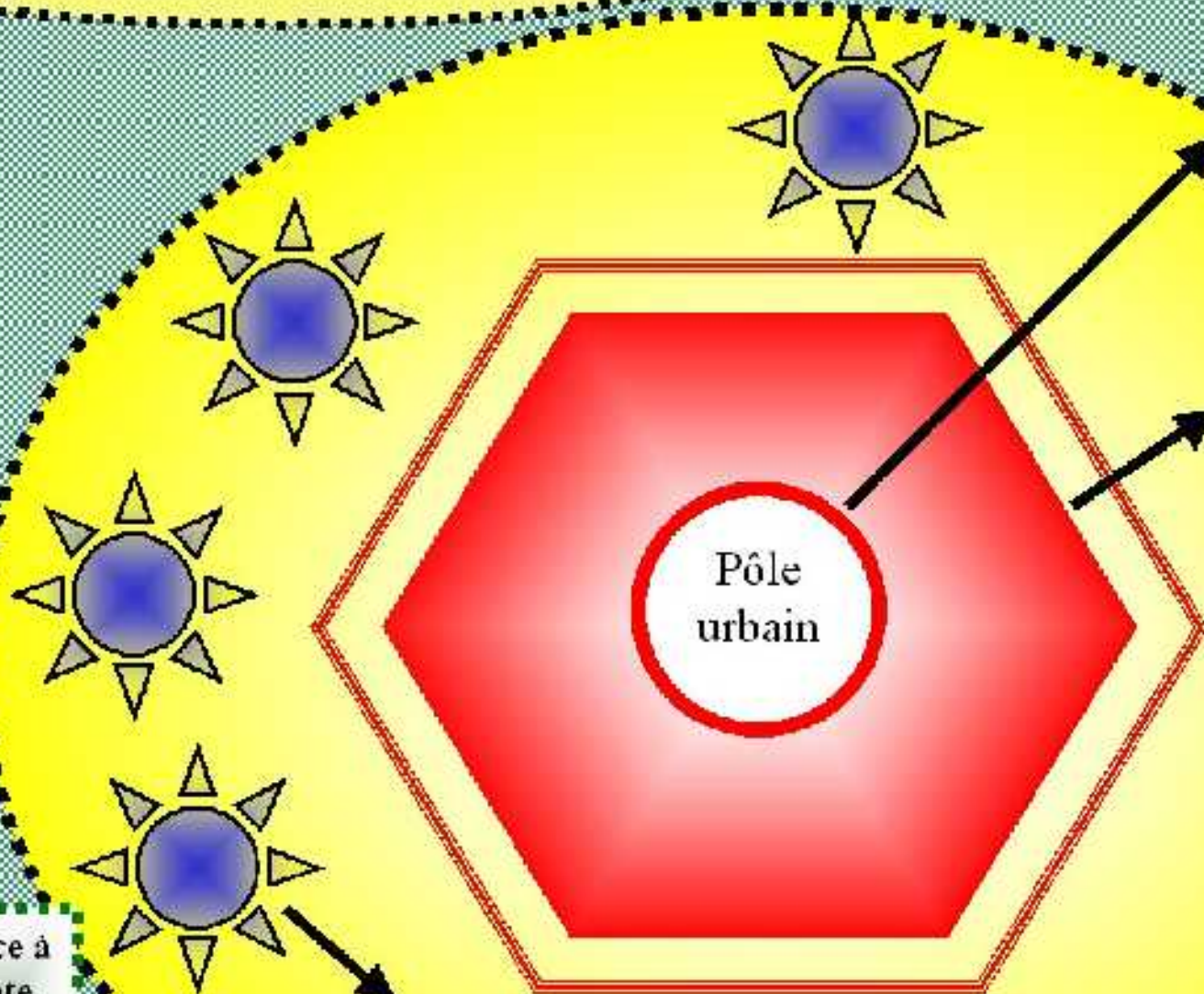


Source : INSEE

Répartition de la population française par importance démographique des communes (France métropolitaine, 2006)

| | moins de 2000 habitants | de 2000 à 9999 habitants | de 10000 à 49999 habitants | de 50000 à 199999 habitants | 200000 habitants ou plus |
|---|-------------------------------|--------------------------------|----------------------------------|-----------------------------------|--------------------------------|
| Nbre de communes | 31948 | 3810 | 802 | 109 | 10 |
| Population <small>(en millions)</small> | 15,2 | 15,5 | 16,4 | 9,1 | 5,4 |
| % | | | | | |

L'espace à dominante urbaine



4. L'espace à dominante rurale
10,5 M d'hab. sur 70% du territoire

3. Des communes multipolarisées

Communes rurales et unités urbaines situées hors des aires urbaines, dont au moins 40 % de la population résidente ayant un emploi travaille dans plusieurs aires urbaines, et qui forment avec elles un ensemble d'un seul tenant. 3M d'hab.

1. Des pôles urbains

Pôle urbain – Unité urbaine offrant plus de 5000 emplois.
Sont 351 en 1999 et rassemblent 36 M d'hab.

2. Des couronnes périurbaines

– Communes rurales ou urbaines dont plus de 40 % des actifs travaillent dans le pôle urbain principal ou dans les communes attirées par lui. 9 M d'hab. y résident

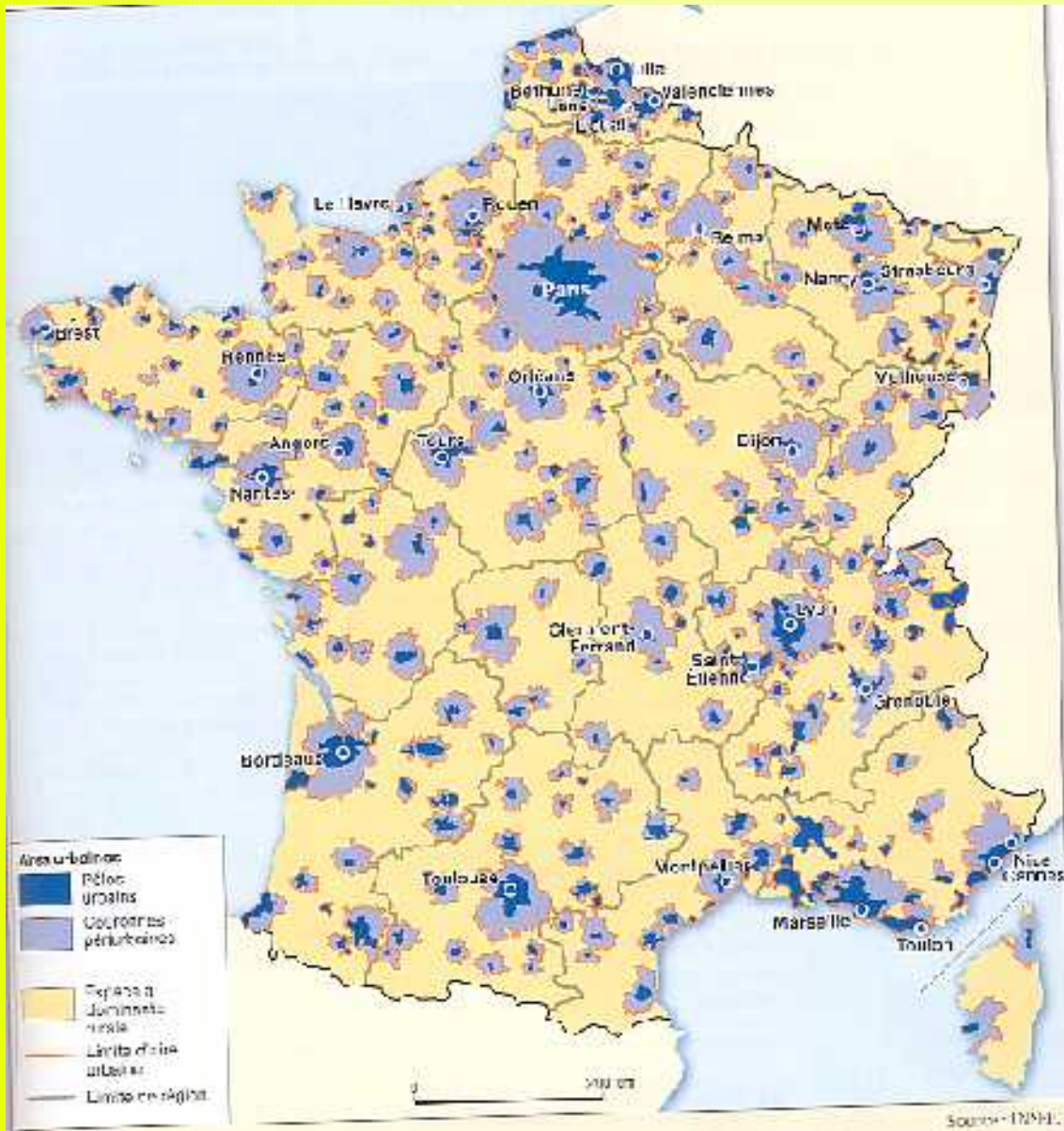


1+2 =

Aires urbaines.

45 M d'hab.
Les 3/4 de la pop. sur 25 % du territoire

| | Population | Part en % | Superficie | Densité |
|-----------------------|------------|-----------|------------------------|---------|
| Pôles urbains | 35708162 | | 44002 km ² | |
| Communes périurbaines | 9344739 | | 132058 km ² | |
| Aires urbaines | | | | |



Source INSEE :
 année de référence 1999,
 population de la France métropolitaine :
 58 518 395

Les aires urbaines