

2007-2008

Histoire, Terminale VAM

La croissance et le développement depuis 1945

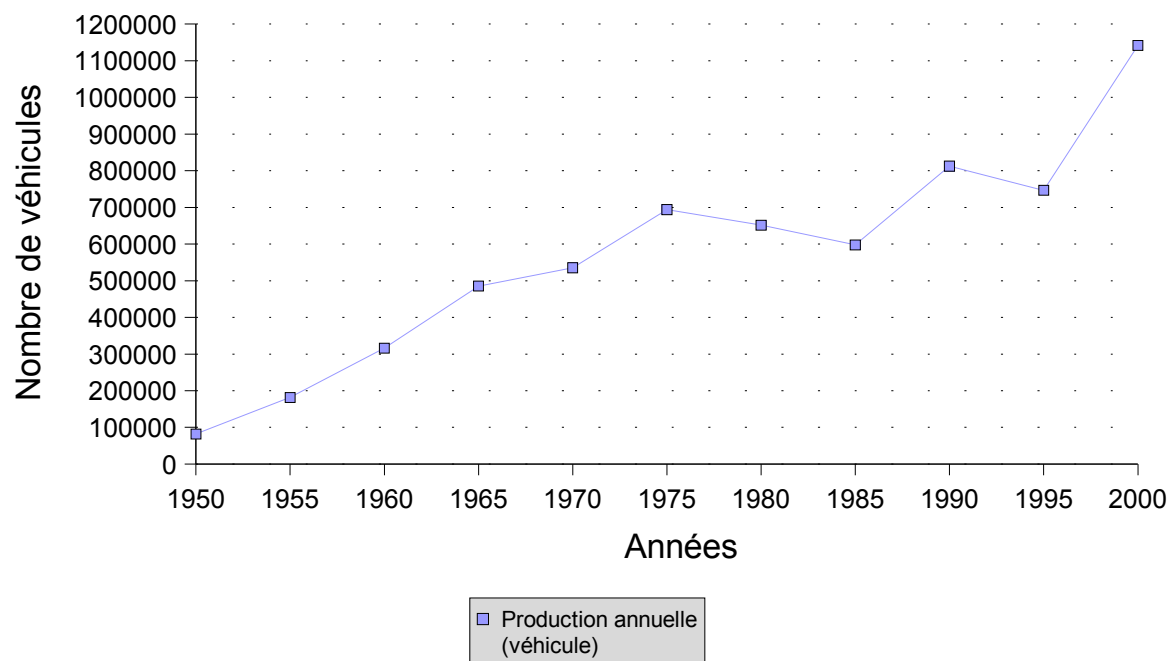
Salon de l'auto 1960



Mondial de l'auto 2004



Production d'automobiles Citroen de 1950 à 2000



1. Qu'est-ce que la croissance ?

- La croissance mesure l'évolution de la richesse créée au sein d'une entreprise ou d'une nation au cours d'une période,
- Pour une nation, la richesse est mesurée par le :
PIB : produit intérieur brut, les richesses produites à l'intérieur des frontières du pays
et le
PNB : produit national brut qui compte aussi les richesses produites par des entreprises françaises à l'étranger,
- La mesure de la richesse créée et de sa croissance est un exercice difficile car tous les biens produits ne sont pas toujours connus ou commercialisés.

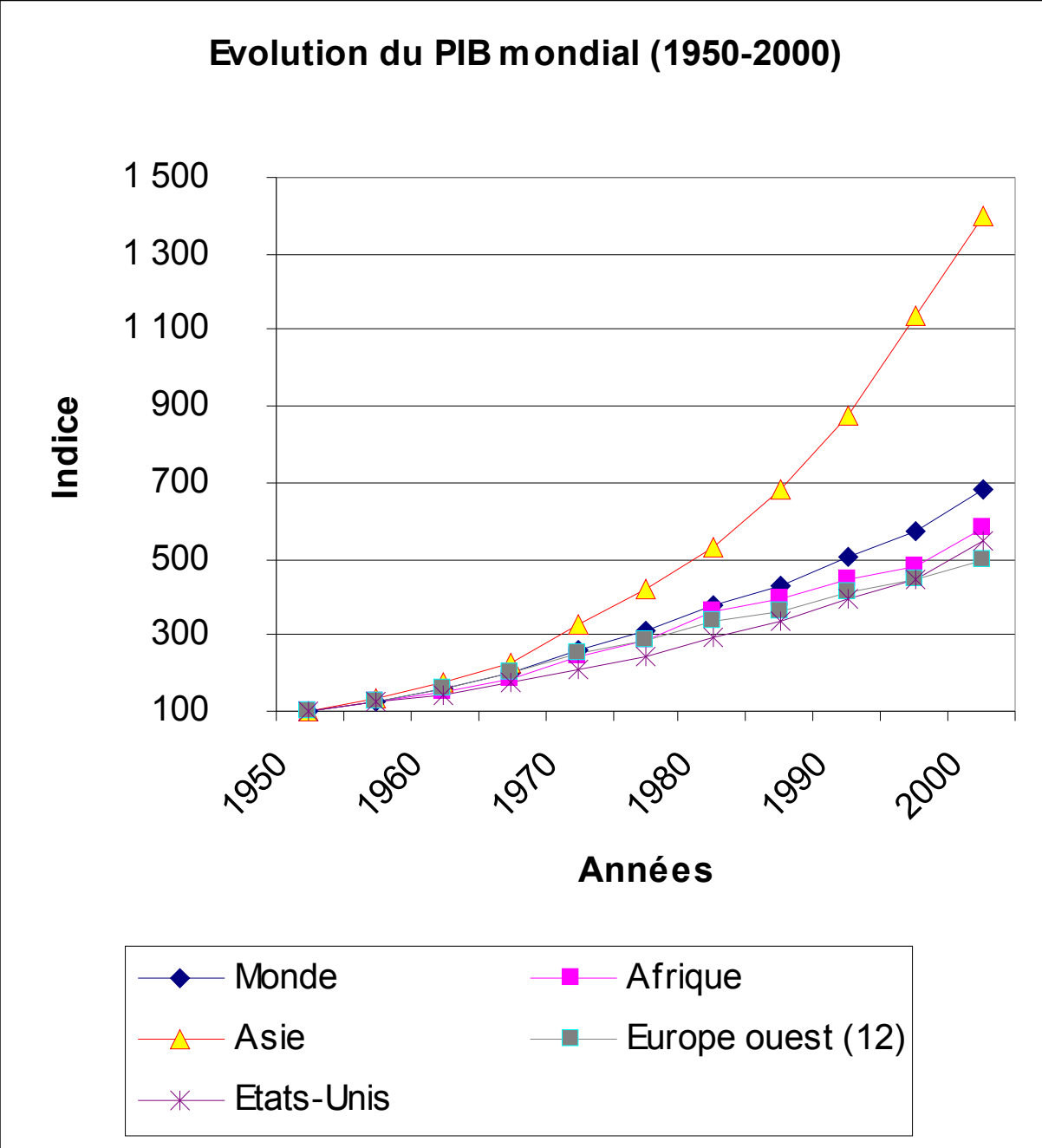
Ce document est un ...

Que signifie indice ?

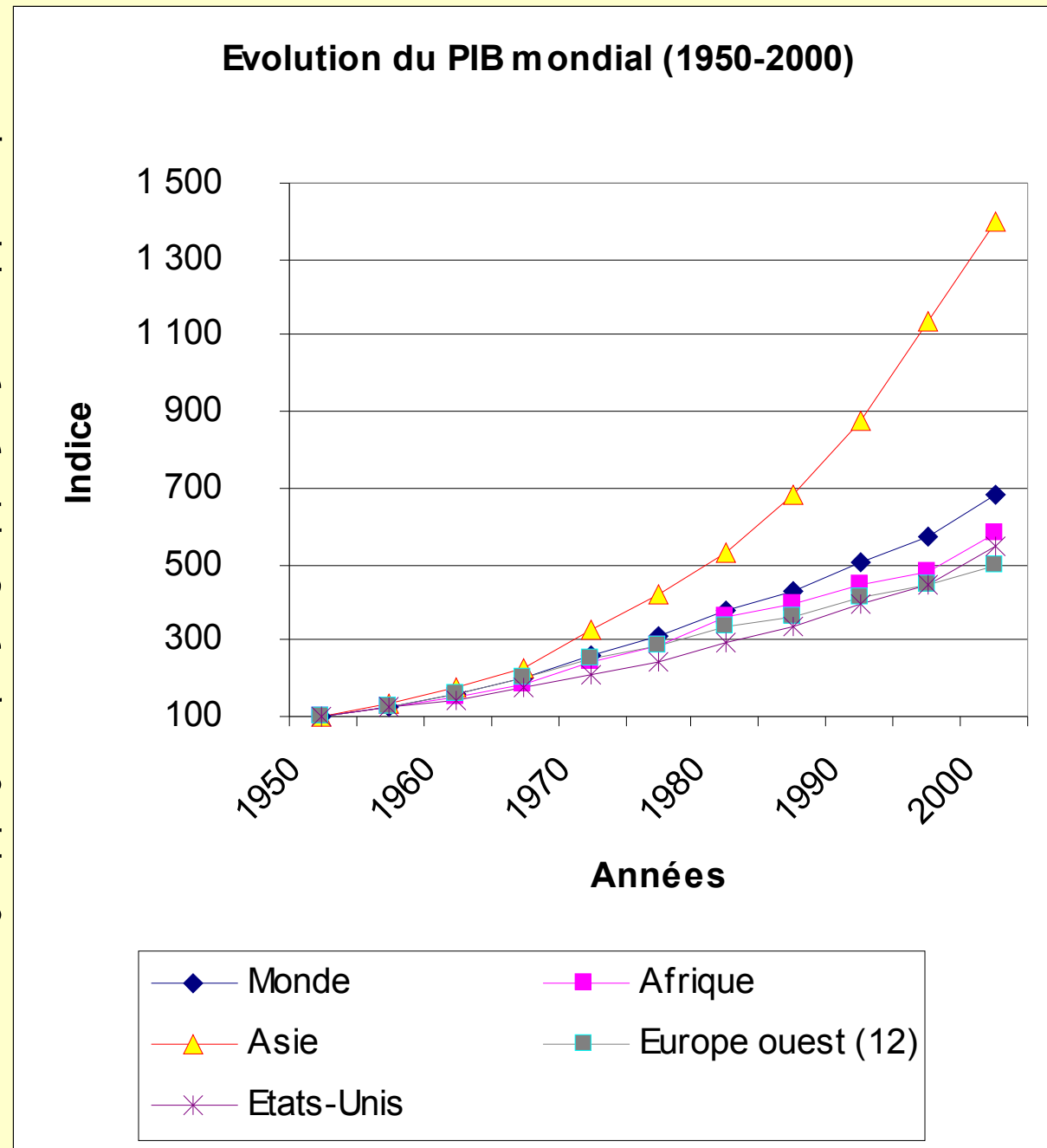
Comment a évolué le PIB mondial depuis 1950 ?

Retrouve-t-on la même courbe que pour la production de Citroen ?

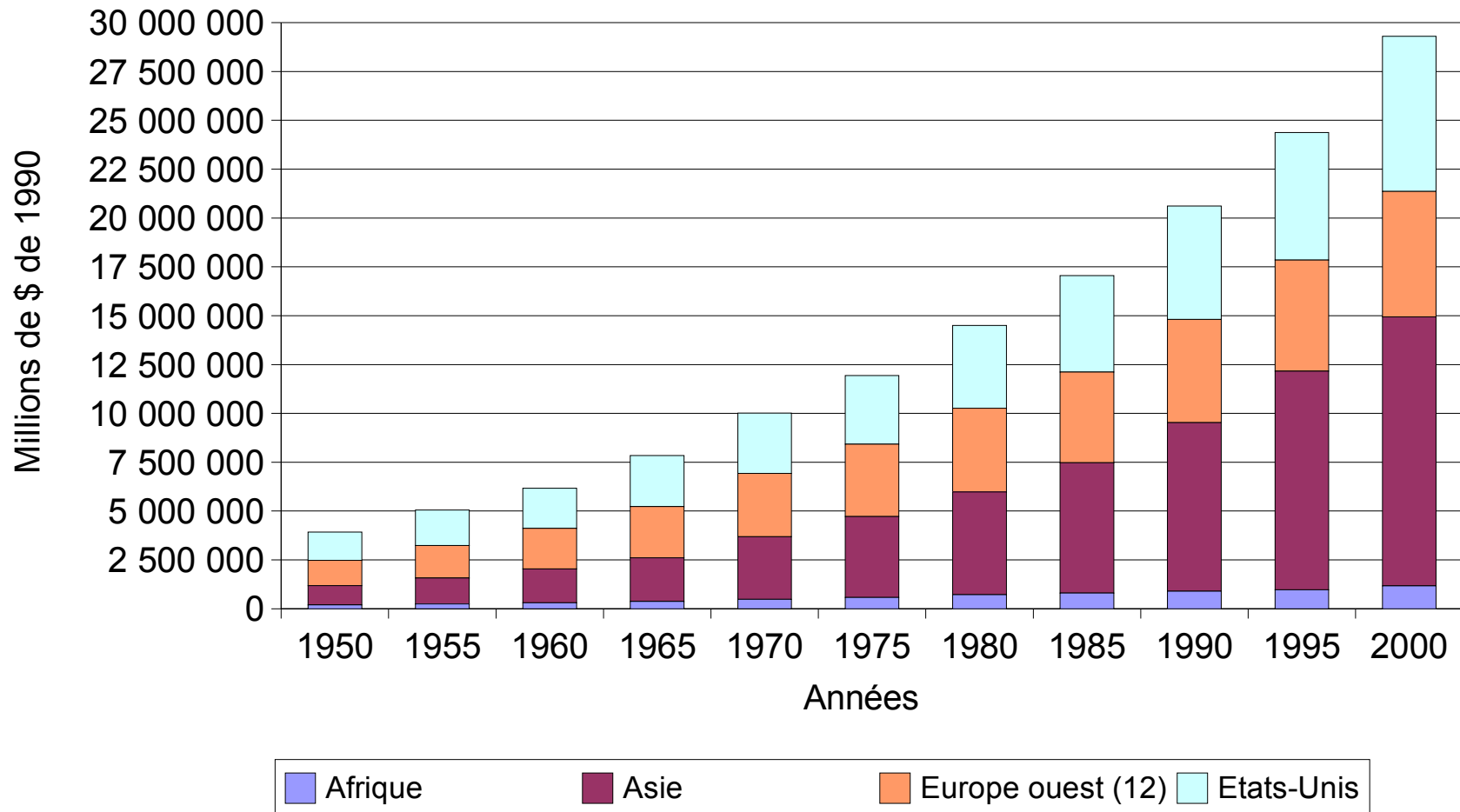
Quelles sont les deux principales informations que nous donne ce document ?



2. Accroissement inégal de la richesse :
Au lendemain de la Seconde Guerre Mondiale, la production de biens de consommation et de services a fortement augmentée. Le PIB mondial a été multiplié par 7 en 50 ans pour atteindre 36 500 milliards de \$ en 2000. Mais sa répartition est très déséquilibrée.



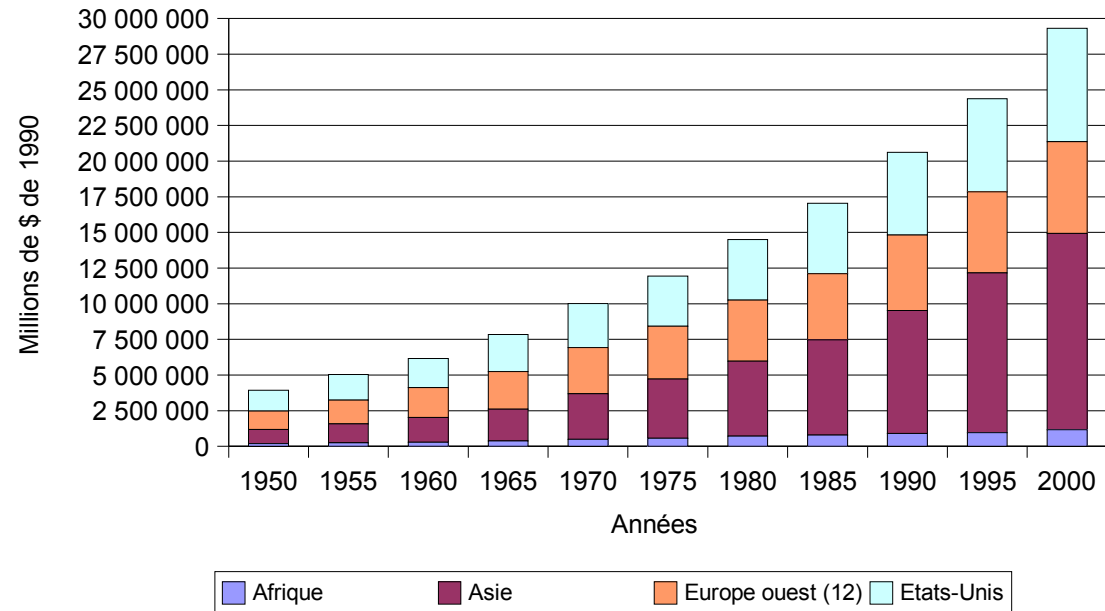
Evolution du PIB de l'Afrique, l'Asie, les E.U. et l'Europe de l'ouest de 1950 à 2000



Que confirme ce graphique ?

Quelle information complémentaire nous donne-t-il ?

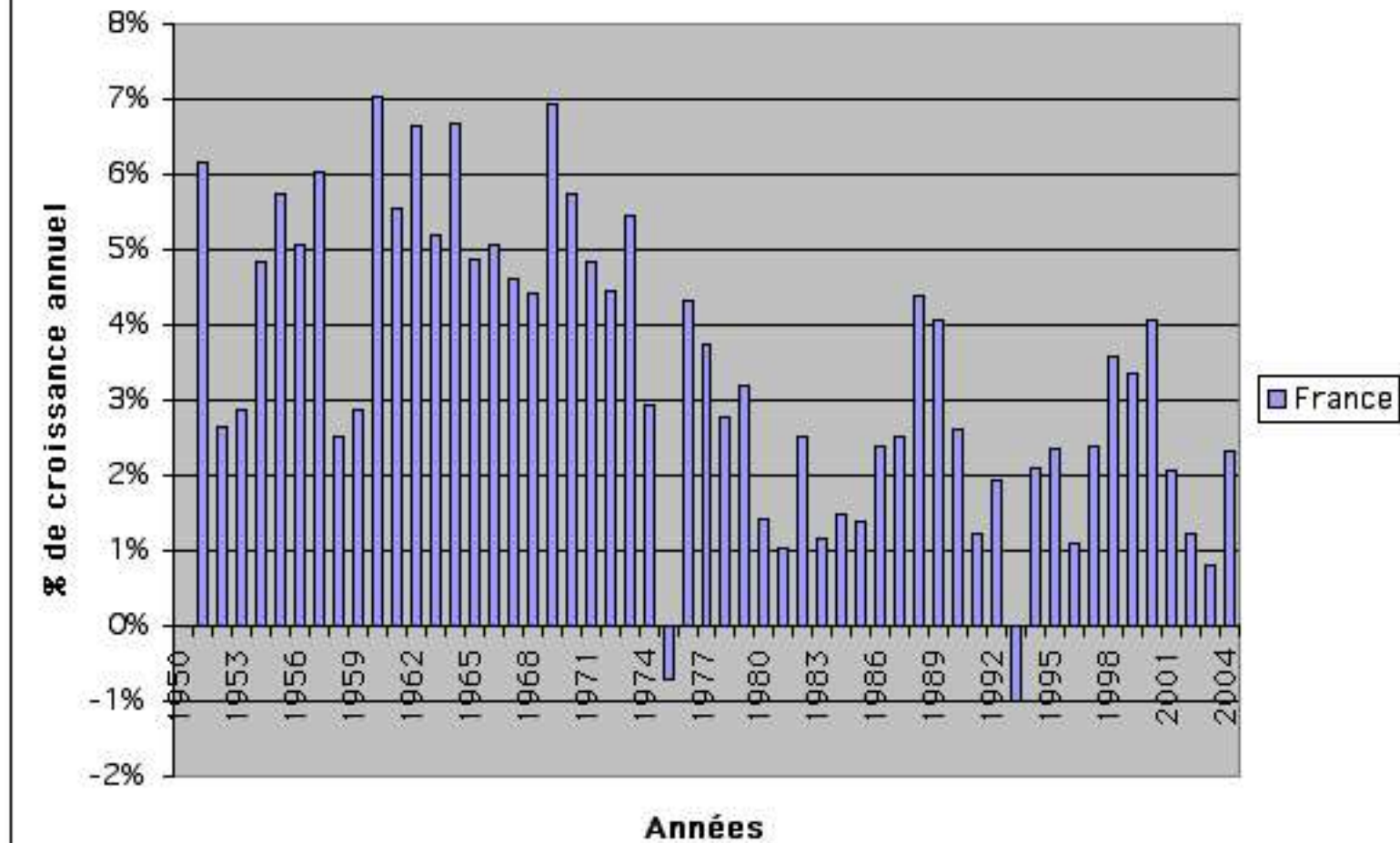
Evolution du PIB de l'Afrique, l'Asie, les E.U. et l'Europe de l'ouest de 1950 à 2000



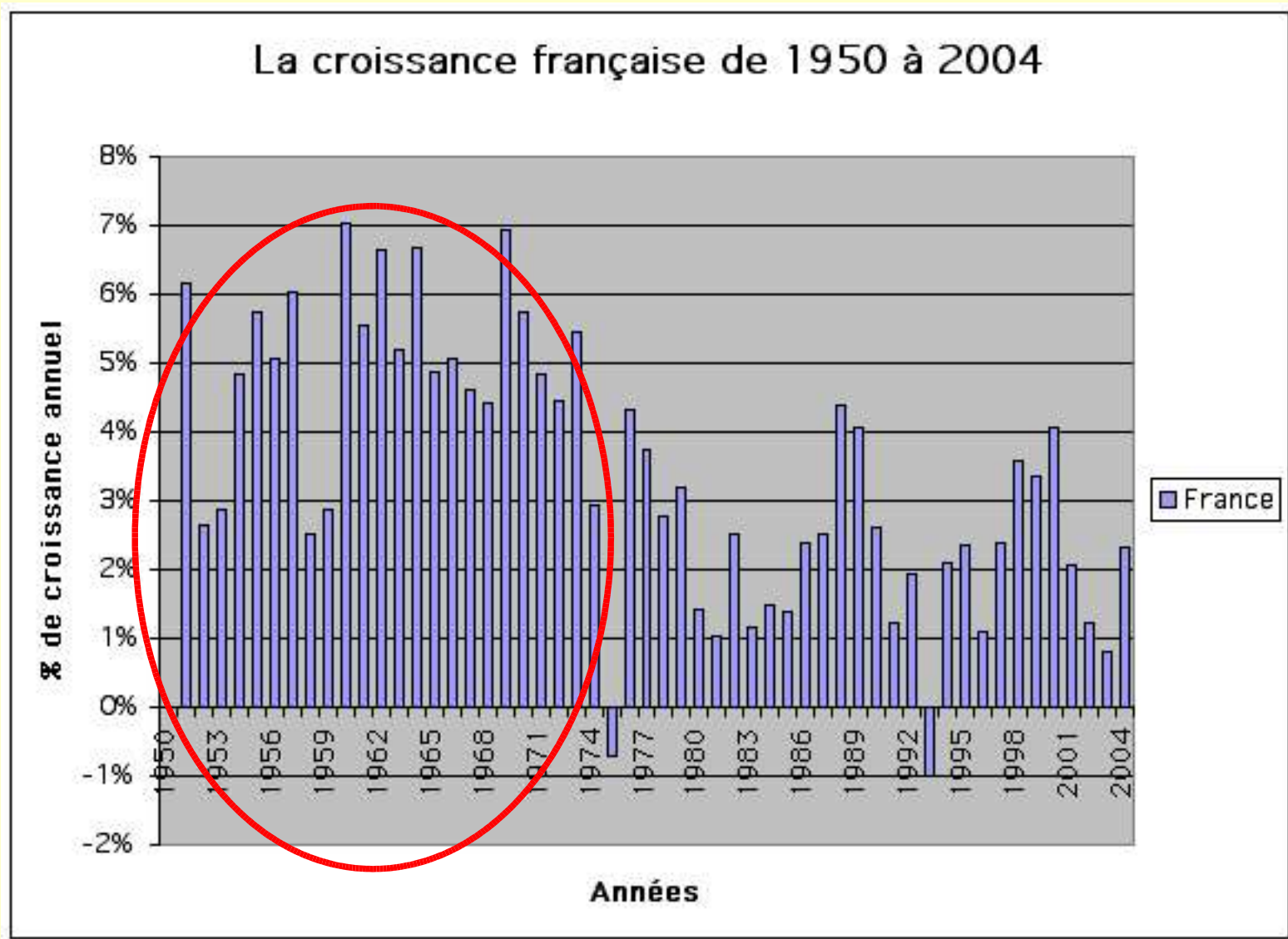
L'Occident (E.U, Europe de l'ouest) et le Japon ont longtemps monopolisés la richesse mondiale. L'Afrique a été et reste encore le continent de la pauvreté, 3,8 % du PIB mondial en 1950 et 3,2 % en 2000.

Actuellement l'émergence de nouveaux pays industrialisés en Asie (Corée, Chine, Inde, ...) redistribue la richesse, l'Asie compte en 2000 pour près de 40 % de celle-ci.

La croissance française de 1950 à 2004



Combien de phases peut-on distinguer dans la croissance française depuis 1951 ?



3. Les rythmes de la croissance :

De 1945 à 1975, la France connaît une période de forte croissance avec des taux de 4 à 7 % par an. L'économiste Jean Fourastié a baptisé cette phase « Les Trentes Glorieuses ».

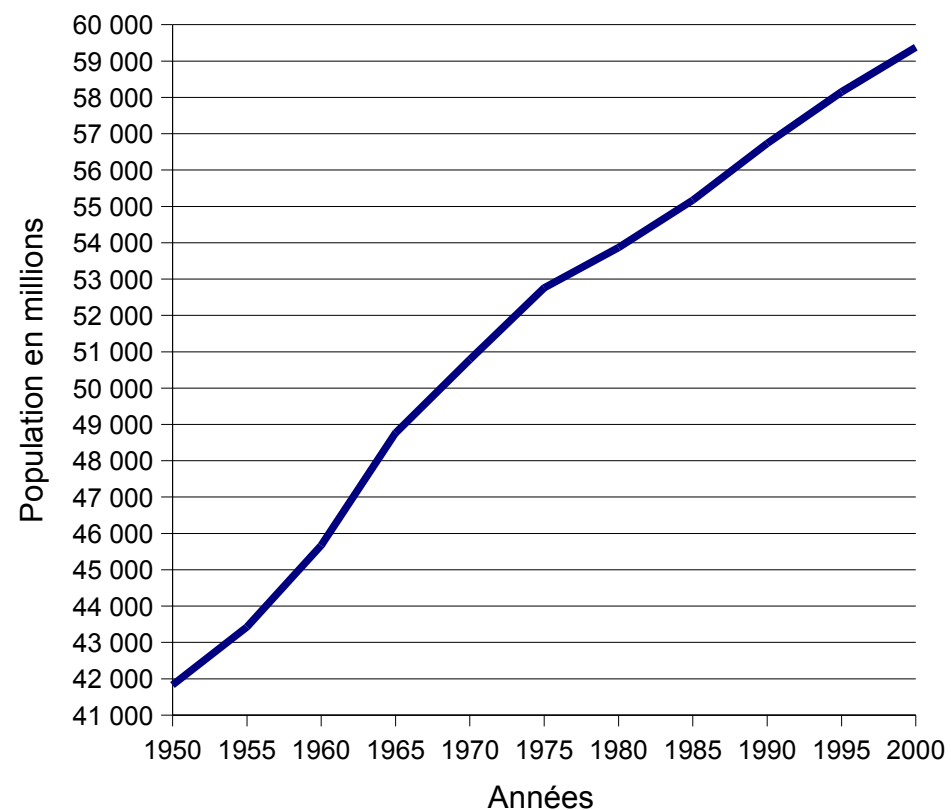
Taux d'équipement des ménages français

	<i>1945</i>	<i>1955</i>	<i>1965</i>	<i>1975</i>	<i>2005</i>
Voiture	1,00%		47,50%		81,00%
Lave-linge		8,40%		71,80%	95,00%
Réfrigérateur*		7,50%		89,70%	99,00%
* En 1955, il fallait travailler 550 heures au salaire moyen de l'époque pour en acheter un. 53 heures aujourd'hui.					

	<i>1954</i>	<i>2005</i>
% de chômage dans la population active française	1,90%	10,20%

A partir de ces trois documents qu'est-ce qui peut caractériser « les Trentes Glorieuses » ?

Evolution de la population Française de 1950 à 2000



Cette expression désigne une époque de croissance démographique (baby-boom) et d'enrichissement des ménages qui voient leur niveau de vie progresser.

Le bien-être se mesure alors par la multiplication des services et des biens de consommation (voiture, téléviseur, ...) qui deviennent accessibles aux Français.

Leur production demande beaucoup de main d'œuvre et entraîne le plein-emploi.



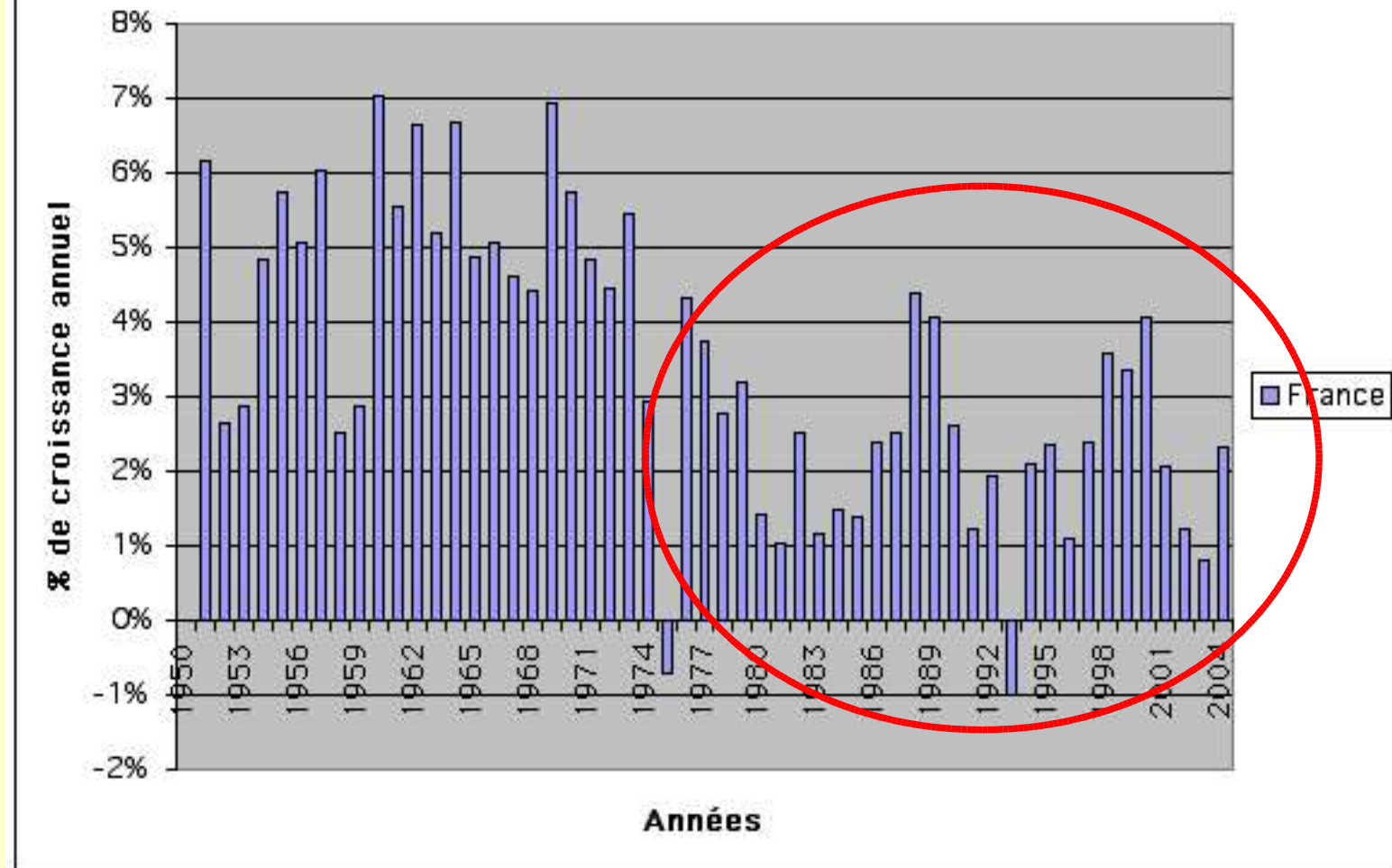
Indicateurs de niveaux de vie en 1946 et 1975

Années	1946	1975	2004 (Estimations INED)
Mortalité infantile pour 1000 nés vivants	84 (INED : 77,8)	14 (INED : 13,8)	3,9
Espérance de vie à la naissance	62 ans (H) (INED : 59,9)	69 ans (H) (INED : 69,0)	76,7 (H)
	67 ans (F) (INED : 65,1)	77 ans (F) (INED : 76,9)	83,8 (F)
Pourcentage de la population au travail à l'âge de 18 ans	83 % (H)	46 % (H)	
	66 % (F)	35 % (F)	
Eau froide courante dans l'appartement (en %)	37%	97%	
Réfrigérateurs pour 100 logements	3%	91%	
Taille moyenne des personnes de 20 ans dans la commune de Douelle (Quercy), en cm	165 (Madère)	174 (Cessac)	

Sources : Fourastié(1979), p. 17-36-76-131 et INED.

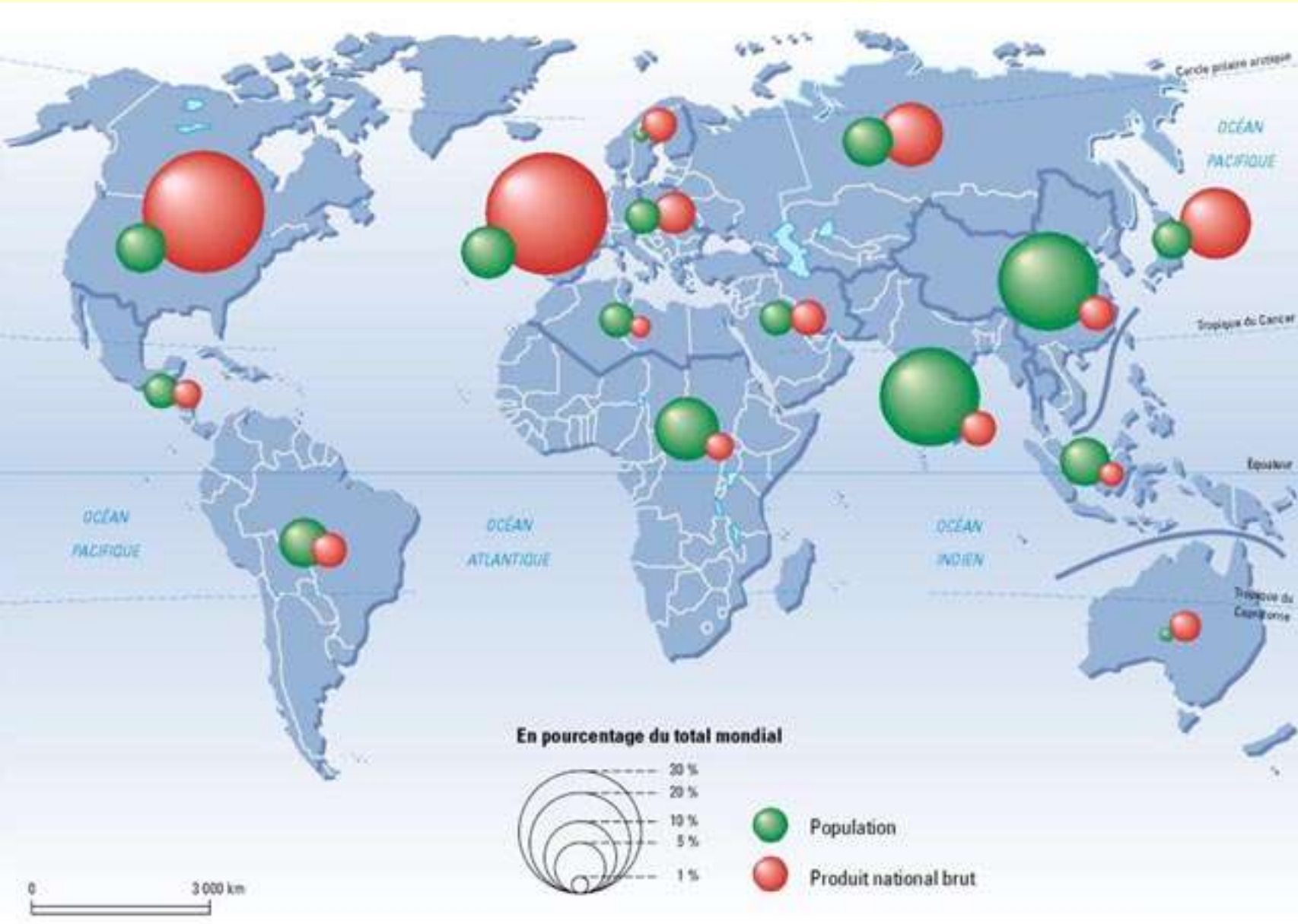
Le bien-être se mesure aussi à l'amélioration de la santé des populations.

La croissance française de 1950 à 2004



Après le premier choc pétrolier de 1975, la croissance sans disparaître se ralentit. Avec des taux de 1 à 3 % par an, elle ne suffit plus à assurer le plein-emploi, un chômage de masse apparaît. En 1973, il y avait moins de 100 000 chômeurs, il y en a officiellement 2,2 millions en 2007.

Inégalités des revenus dans le monde en 1998. Source : le monde diplomatique



Quelles sont les zones où le PNB est le plus élevé ? Ce PNB est-il en proportion de leur population ?

4. La mondialisation économique et les limites de la croissance :
Tous les pays n'ont pas bénéficié des fruits de la croissance. Les pays de la Triade (EU, Europe, Japon) ont connu depuis 1950 une forte croissance de leur niveau de vie. Ils dominent la vie économique du monde. Quelques pays du Sud, Corée du Sud, Taiwan, Singapour, se sont industrialisés. Mais la majorité des pays d'Asie, d'Amérique latine et d'Afrique n'ont pas vu leur production progresser autant que leurs populations qui manquent de tout.

Même dans les pays riches, les inégalités sociales ont augmenté et une nouvelle pauvreté liée au chômage est apparue.

SDF en France



Bidonville à Ho chi minh ville (Vietnam)

